

PE-LINE SIMPLICITY BEŽIČNI DIGITALNI SOBNI TERMOSTAT

Ovaj pametni termostat razvijen je s mogućnošću daljinskog uključivanja i isključivanja električnih i konvencionalnih sustava grijanja bilo kad i bilo gdje.



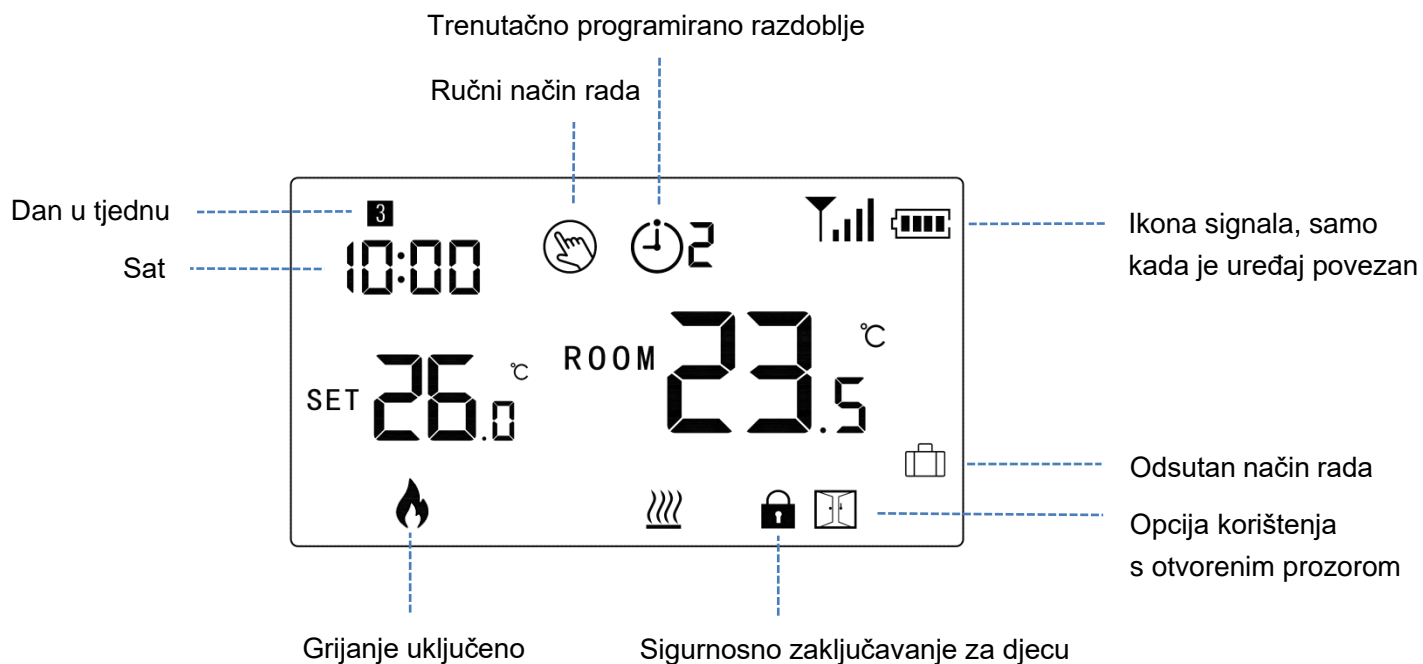
Funkcije

- ✓ Lako čitljiv veliki zaslon s pozadinskim osvjetljenjem.
- ✓ Jednostavno postavljanje termostata i prijavnika.
- ✓ Zaslon osjetljiv na dodir olakšava upotrebu.
- ✓ Moguće je zasebno programirati 4 razdoblja za svaki dan.
- ✓ Zaslon uz zadanu temperaturu pokazuje i izmjerenu temperaturu.
- ✓ Prikazana temperatura je u stupnjevima celzijusa..
- ✓ Termostat se isporučuje s okvirom za pričvršćivanje na zid, postoljem i vrlo kompaktnim prijemnikom (koji se postavlja na površine).

Tehnički podaci

Radni napon termostata:	2*AA baterije ili USB; 5V/1A
Sigurnosna pohrana:	EEPROM
Radni napon prijavnika:	230 VAC, 50/60 Hz
Maksimalni napon / (omsko) opterećenje:	250 VAC/10 A.
Frekvencija:	868 MHz
Odabir kanala:	Programiranjem termostata i prijavnika.
Opcije prebacivanja:	7 dana, 4 razdoblja u danu.
Kontaktne sklopke prijavnika:	NO and NC.
Postavke temperature:	5°C ~ 35°C, moguće povećanje u koracima od 0,5°C.
Točnost:	+/- 0.5°C
Dimenzije termostata:	kad je postavljen na površini, 125*98*23 mm
Dimenzije prijavnika:	kad je postavljen na površini, 90*90*26 mm
Boja:	Bijela
IP stupanj zaštite:	20.
Certifikacija:	CE, Rohs, RED

Zaslon



Podešavanje sata

Pritisnite i držite tipku **M** 3 sekunde, podesite sat pritišćući tipku ili . Svaki ponovni pritisak na tipku **M** odvest će Vas do sljedeće stavke u postavkama.

Izbornik	Prikaz	Menu	Description
01	Postavljanje minuta na satu	03	Postavljanje dana u tjednu na satu
02	Postavljanje sati na satu	04	Postavljanje unaprijed temperature za vrijeme odsutnosti

Sigurnosno zaključavanje za djecu

Kada je pritiskom na tipku ON zaključavanje za sigurnost djece uključeno (pogledajte izbornik 11, podešavanje parametra) tipke će se zaključati nakon isključivanja pozadinskog osvjetljenja. Pritisnite i tipku u isto vrijeme i držite 5 sekundi kako bi otključali rad privremenog podešavanja.

Odabir načina rada

Pritisnite tipku **M** za odabir načina rada za programiranje (*PRG mode*)/ ručnog načina rada (*MAN mode*)/načina rada u odsutnosti (*Away mode*).

Postavke za programiranje

Pritisnite i držite tipku **P** 3 sekunde za ulazak u postavke za programiranje.

Postavite raspored postavljenih vrijednosti (Dan u tjednu-Razdoblje-Vrijeme početka-Temperatura) podešavanjem


 i  gumba. Svaki ponovni pritisak na tipku **P** odvest će Vas do sljedeće stavke u postavkama.

Primjer:

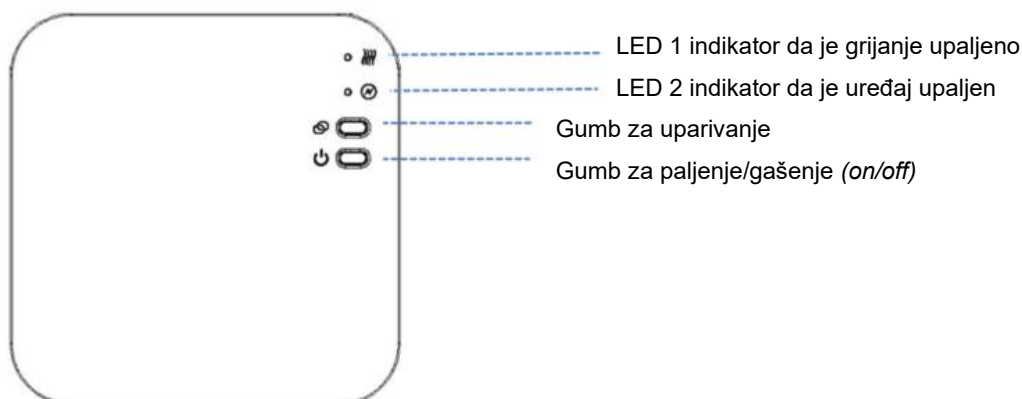
Razdoblje	1		2		3		4	
	Vrijeme	Temp	Vrijeme	Temp	Vrijeme	Temp	Vrijeme	Temp
12345 (pon.-pet.)	7:00	22°C	8:30	19°C	17:00	22°C	22:00	19°C
6 (subota)	8:00	22°C	8:30	22°C	17:00	22°C	22:00	19°C
7 (nedjelja)	8:00	22°C	8:30	22°C	17:00	22°C	22:00	19°C

Korištenje s otvorenim prozorom


Kada je funkcija otkrivanja otvorenog prozora omogućena u postavkama parametara, sustav će automatski prestati grijati kada otkrije nagli pad sobne temperature (2°C u 15 minuta prema zadanim postavkama). To se obično događa kada se prozor ili vrata otvore bez isključivanja uređaja za grijanje.

Zatim će se uređaj vratiti na prethodni način rada nakon 30 minuta, ikona  će nestati. Pritiskom na bilo koju tipku izlazite iz OWD funkcije tijekom razdoblja isključenja grijanja.

Uparivanje kodova



1) Pritisnite i držite tipku za uparivanje na prijemniku sve dok LED 2 ne počne brzo treperiti.

2) Uključite odašiljač, pritisnite i dugo držite tipku **M** sve dok se kod ne pokaže na zaslonu, zatim pritisnite  tipku.


3) Malo pričekajte sve dok LED 1 ne prestane treperiti. Uparivanje koda je završeno.



Povezivanje na WIFI

- 1) Skenirajte QR code i preuzmite "Smart Life" aplikaciju na Google Play ili App Store trgovini.
- 2) Instalirajte aplikaciju i registrirajte se.
- 3) Dodajte uređaje pritiskom na + tipku u gornjem desnom kutu
- 4) Pritisnite "Small Home Appliance"
- 5) Na popisu pronađite i pritisnite "Thermostat (Wi-Fi)".
- 6) Pritisnite i držite **Tipku za uparivanje** na prijarniku za povezivanje s WiFijem, LED 1 lampica će početi brzo treperiti.
- 7) Odaberite "EZ mode" u gornjem desnom kutu aplikacije.
- 8) Pritisnite "Confirm indicator rapidly blink" na mobilnom uređaju.
- 9) Pričekajte do povezivanja. LED 1 lampica na prijerniku će prestati bljeskati ako je povezivanje bilo uspješno.



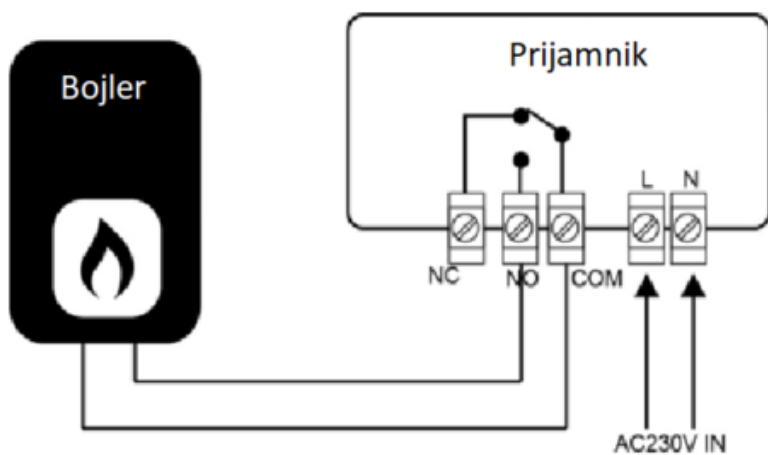
Izborne postavke

Isključite termostat, pritisnite i držite tipku **M** i tipku  6 sekundi, odvest će Vas do sljedeće stavke u postavkama. Svakim dodatnim pritiskom na **M** tipku odvest će Vas do sljedeće stavke u postavkama.

Podesite vrijednost pritiskom na  ili  tipku.

Funkcija	Opis	Raspon	Zadana vrijednost
01	Podešavanje temperature za unutarnji senzor	-8 °C ~8 °C	0°C
02	Maksimalna postavljena vrijednost	5 °C ~35°C	35 °C
03	Minimalna postavljena vrijednost	5 °C ~35°C	5 °C
05	Zaštita od smrzavanja	5 °C ~15°C	5 °C
09	<i>Dead zone/ Mrtva zona</i>	0~3°C	0°C
11	Sigurnosno zaključavanje za djecu	1 : Zaključaj 0 : Otključaj	0
12	Opcija prepoznavanja otvorenog prozora	1 : Omogućiti 0 : Onemogućiti	0
13	Zadano vrijeme za otkrivanje pada temperature u opciji rada s otvorenim prozorom	2~30 minuta	15 minuta
14	Odabir raspona pada temperature u opciji rada s otvorenim prozorom (unutar vremena detektiranja)	2.3.4°C	2 °C
15	Postavljeno vrijeme za izlazak iz opcije rada s otvorenim prozorom (Povratak na prethodni način rada)	10~60 minuta	30 minuta
17	Resetiranje na tvorničke postavke	0 : Ne 1 : Da, pritisnite tipku On/off i držite do resetiranja (5 sekundi)	0
	Verzija softvera		
32	Standby Mode Brightness Adjust (When USB Power Only)	0~100%	40%

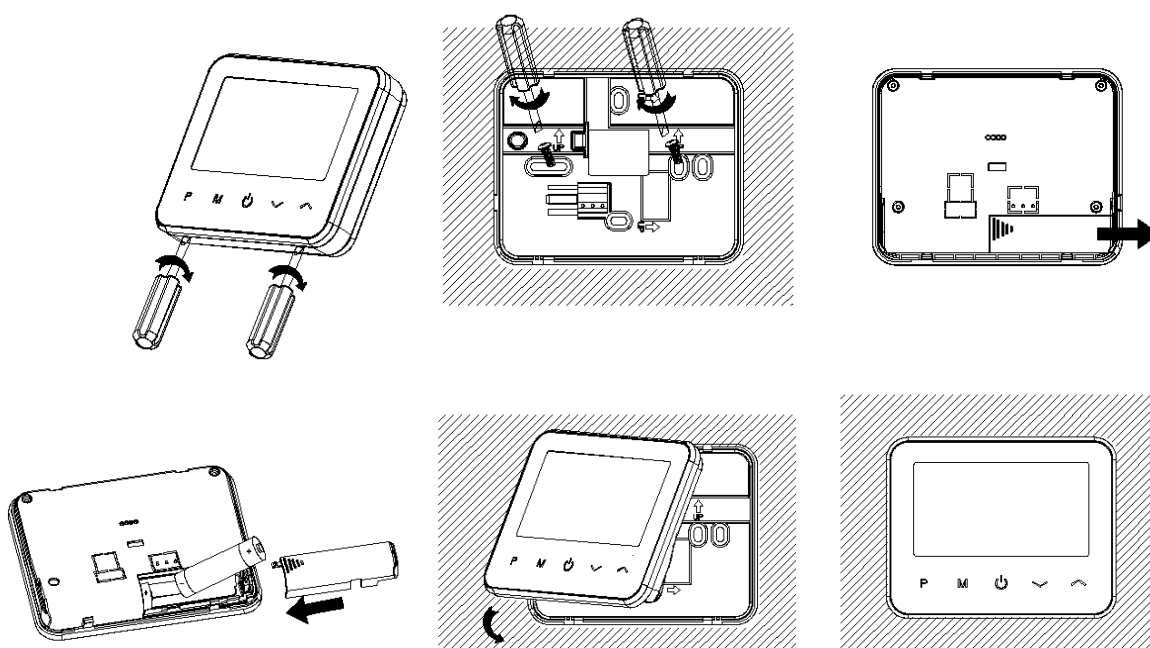
Schema spajanja



Postavljanje

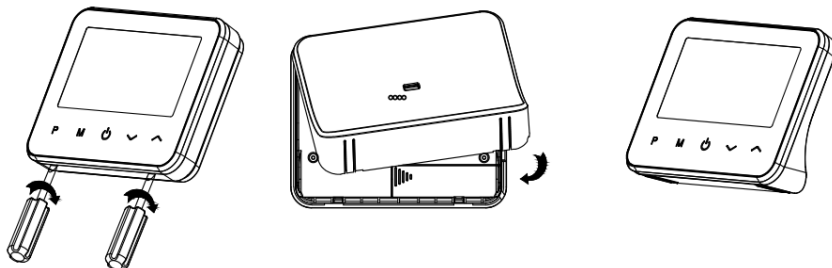
Postavljanje odašiljača na zid:

1. korak: Pažljivo odvojite prednji dio od stražnje ploče.
2. korak: Pričvrstite stražnju ploču termostata na zid za to predviđenim vijcima.
3. korak: Skinite poklopac baterije i umetnite baterije. (Ako je wi-fi verzija, tada će biti USB napajanje)
4. korak: Zakačite prednji dio termostata na stražnju ploču.



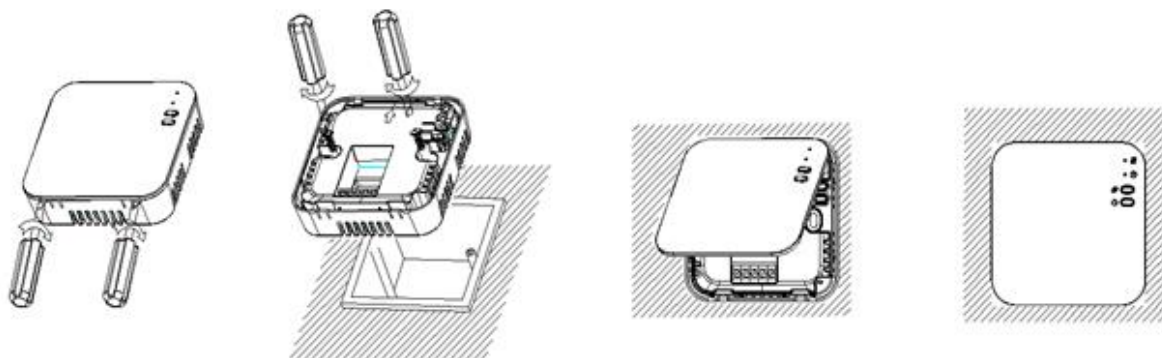
Postavljanje stolnog termostata:

1. korak: Pažljivo odvojite prednji dio od stražnje ploče.
2. korak: Pričvrstite prednji dio termostata na priloženi držač.



Postavljanje prijelnika na zid:

1. korak: Uz pomoć odvijača lagano otpustite vijak koji se nalazi na dnu RF (radiofrekvencijske) sklopke. Zatim možete pažljivo odvojiti prednju od ploču stražnje ploče.
2. korak: Postavite RF (radiofrekvencijsku) sklopku na zid uz pomoć predviđenih vijaka.
3. korak: Postavite kabele na RF (radiofrekvencijskoj) sklopki kao što je pokazano u shemi ožičenja.
4. korak: Pričvrstite prednju na stražnju ploču i zategnite vijak na donjem dijelu.
5. korak: Uključite izvor napajanja, LED lampica će zasvijetliti.



Veličina:

